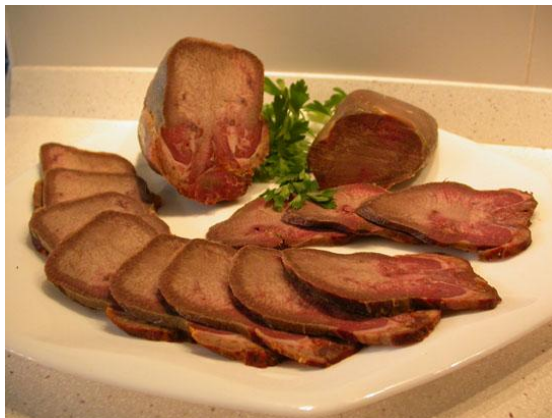


|   |   |                        |  |
|---|---|------------------------|--|
|  |  | <h1>LENGUA CURADA</h1> | <b>Technische fiche</b><br>Versie bijgewerkt 12-03-2015<br>Datum: 19-12-2012<br>Pagina 1 van 2 |
|---|---|------------------------|--|



## 1. Commerciële informatie:

|                     |                              |
|---------------------|------------------------------|
| Product naam:       | Lengua curada                |
| Productomschrijving | Gerookte en gekookte tong    |
| Kwaliteit           | De Groote Heidi 050 31 20 04 |
| Artikelcode         | 03365                        |
| EAN code            |                              |
| GTIN code           |                              |

## 2. Verpakkingsinformatie:

|                           |   |
|---------------------------|---|
| Verpakkingsvorm           | Vacuüm verpakt  |
| Afmetingen (verpakking)   |   |
| Gewicht                   | +/- 1.65 kg   |
| Houdbaarheid na productie | 10 weken  |
| Bewaring                  | 0°C-5°C   |
| Ingrediënten              | Rundvlees tong, zout, paprikapoeder ,regelaars rijping (suiker, dextrose), conserveermiddelen (E-250, E-252), antioxidanten (E-316) en specerijen. (Beef tonge, zout, paprikapoeder, rijpen controlers (suiker, dextrose), conserveermiddel (E-250, E-252), antioxidant (E-316) en specerijen |
| Land van herkomst         | Spanje  |
| EG n°                     | ES 1023907-LE CE  |

## 3. allergieën

|                             |   |   |   |
|-----------------------------|---|---|---|
| Glutenhoudende granen       | - | selderij  | - |
| schaaldieren                | - | schaalvruchten  | - |
| eieren                      | - | mosterd   | - |
| vis                         | - | sesamzaad   | - |
| aardnoten                   | - | Zwavel dioxide en sulfieten ( E220 tot E227), meer dan 10mg/kg of 10mg/liter uitgedrukt als SO2 | - |
| soja                        | - | lupine  | - |
| Melk , uitgezonderd lactose | - | Weekdieren  | - |
| lactose                     | - |   |   |

|   |   |                        |   |
|---|---|------------------------|---|
|  |  | <h1>LENGUA CURADA</h1> | <b>Technische fiche</b>   |
|   |   |                        | Versie bijgewerkt 12-03-2015<br>Datum: 19-12-2012<br>Pagina 2 van 2 |

#### 4. Microbiologische parameters:

| Parameter             | Eenheid | Gemiddelde waarde | Parameter       | Eenheid | Gemiddelde waarde | Wettelijke bepaling |
|-----------------------|---------|-------------------|-----------------|---------|-------------------|---------------------|
| Aëroob kiemgetal 30°C | CFU/g   |                   | Salmonella Spp. | In 25 g |                   | EN/ISO 6579         |
| Melkzuurbacteriën     | CFU/g   |                   | Listeria m.     | In 25g  |                   | EN/ISO 11290-2      |
| St Aureus             | CFU/g   |                   |                 |         |                   |                     |
| Enterobacteriaceae    | CFU/g   |                   |                 |         |                   |                     |

#### 5. Voedingswaarden (100gr product):

| Parameters          | Eenheid             | Gemiddelde waarde |
|---------------------|---------------------|-------------------|
| Energetische waarde | k.cal/100g          |                   |
| Energetische waarde | KJ/100g             |                   |
| Vet                 | gr                  |                   |
|                     | ° waarvan verzadigd |                   |
| Koolhydraten        | gr                  |                   |
|                     | ° waarvan suikers   |                   |
| eiwitten            | gr                  |                   |
| zout                | gr                  |                   |

#### 6.GMO

|   |                        |
|---|------------------------|
| <b>De producent garandeert dat het product geen ingrediënt(en) bevat dat (die) onderworpen werden aan de verplichte etikettering volgens de Verordening (EG) 1830/2003 en 1829/2003</b> | ja                     |
| <b>Indien NEEN, betrokken GGO's of ingrediënt(en) van GGO's zijn</b>  | Afkomstig van de GGO's |

|  |    |
|--|----|
| <b>De producent garandeert dat het product geen ingrediënt(en) bevat dat (die) onderworpen werden aan bestraling</b> | ja |
| <b>Indien NEEN, betrokken bestraald(e) ingrediënt(en)</b>  |    |